

**Expositions- und Neigungsbestimmte Besonnung**

Sonnenkraft	Einfallswinkel der Sonnenstrahlen
sehr stark	0-40°
stark	40-45°
stark bis mittelmäßig	45°-50°
mittelmäßig - leicht warm	50°-55°
mittelmäßig - leicht kalt	55°-60°
schwach bis mittelmäßig	60°-65°
schwach	65°-90°

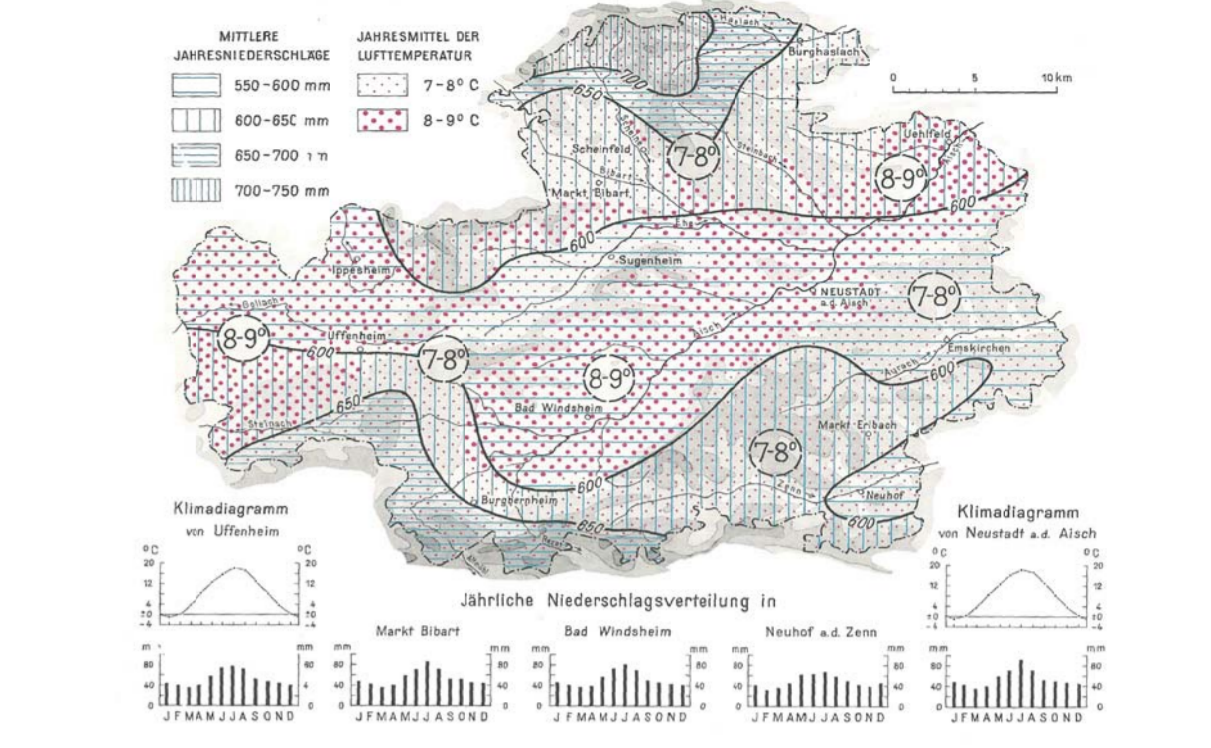
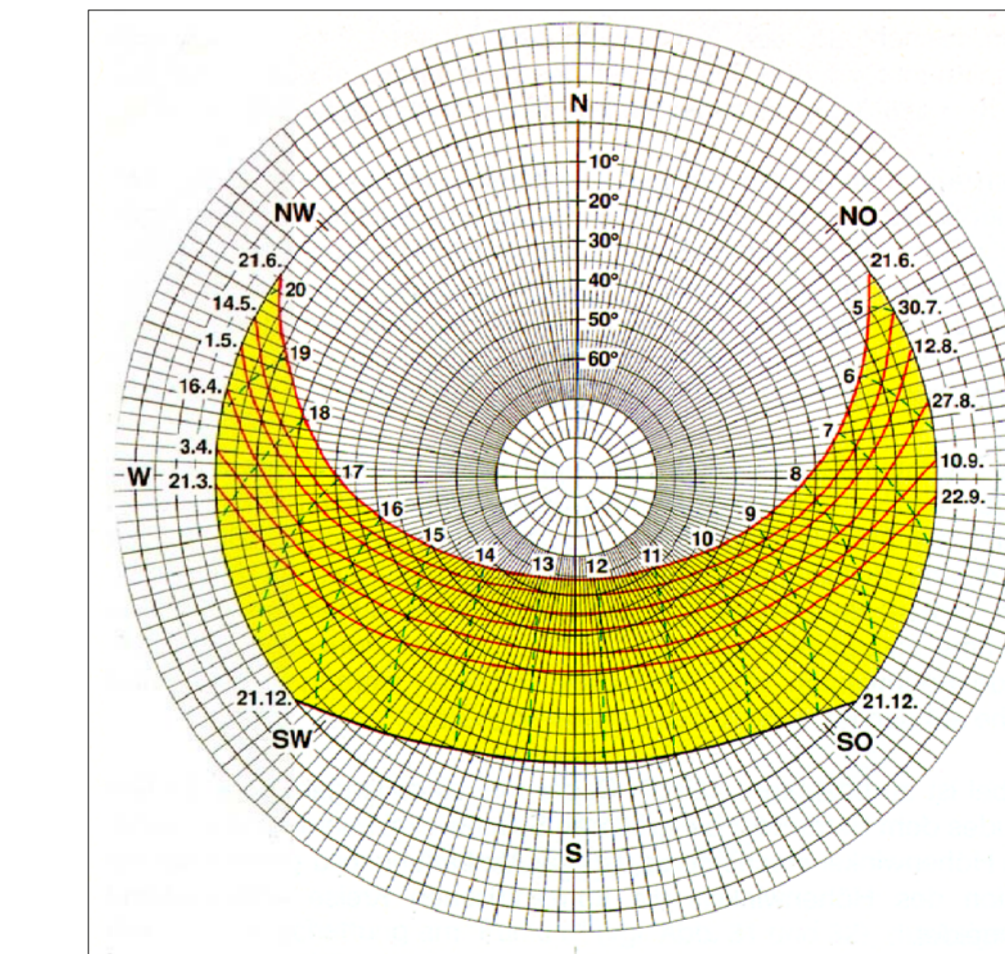
Die nebenstehende Karte auf der Grundlage des digitalen Geländemodelles des Landesvermessungsamtes, sowie mit dem unten stehenden Besonnungsdiagramm erstellt. Es wurde der Sonnenstand vom 22. September und 21. März um 14<sup>00</sup>Uhr gewählt.

**Besonnungsdiagramm**

Mit Hilfe des Polarkoordinatendiagramms kann die astronomisch mögliche Sonnenscheindauer eines Standortes aus den für unterschiedliche Jahreszeiten geltenden Sonnenkurven ermittelt werden. Das Diagramm gilt für 49° nördliche Breite und ist in dieser Form mit genügender Genauigkeit in Gollhofen zu verwenden.

Bei dieser geographischen Breite ergeben sich die Extremwerte des Sonnenstandes um 12 Uhr Ortszeit zu:  
 64,5° = 21. Juni, Sommer-Sonnenwende  
 17,6° = 21. Dezember, Winter-Sonnenwende

Für andere Tage und Urzeiten, kann der Sonnenstand aus dem Schnitt der Urzeit und der Datumskurve aus dem nachfolgenden Besonnungsdiagramm entnommen werden.



**Landschaftsplan Gollhofen**  
 Landkreis Neustadt a. d. Aisch - Bad Windsheim, Bayern

**Themenkarte: Klima**  
 Expositions- und. neigungsbedingte Besonnung

Stand 09.01.2006

Gollhofen, den

Bürgermeister Pfodler